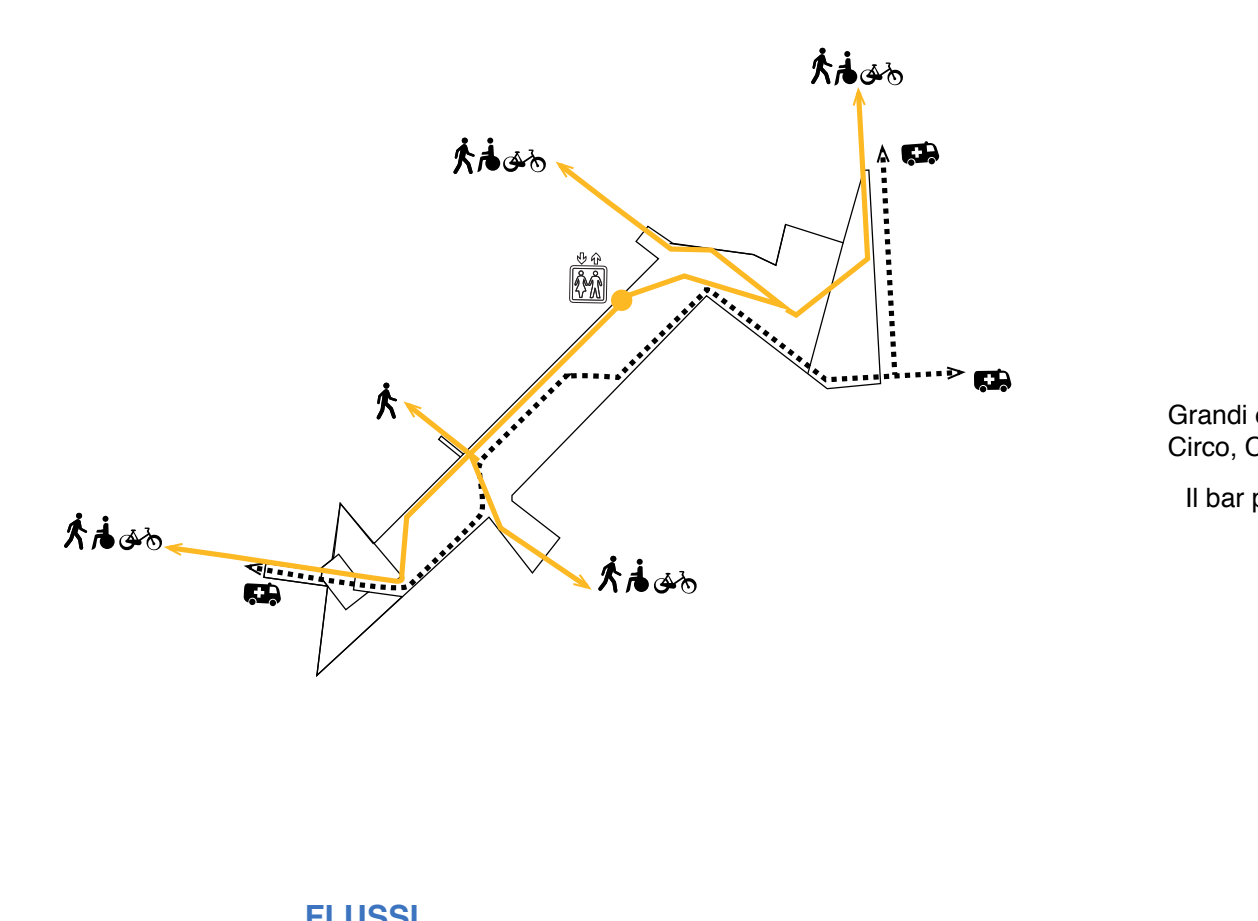
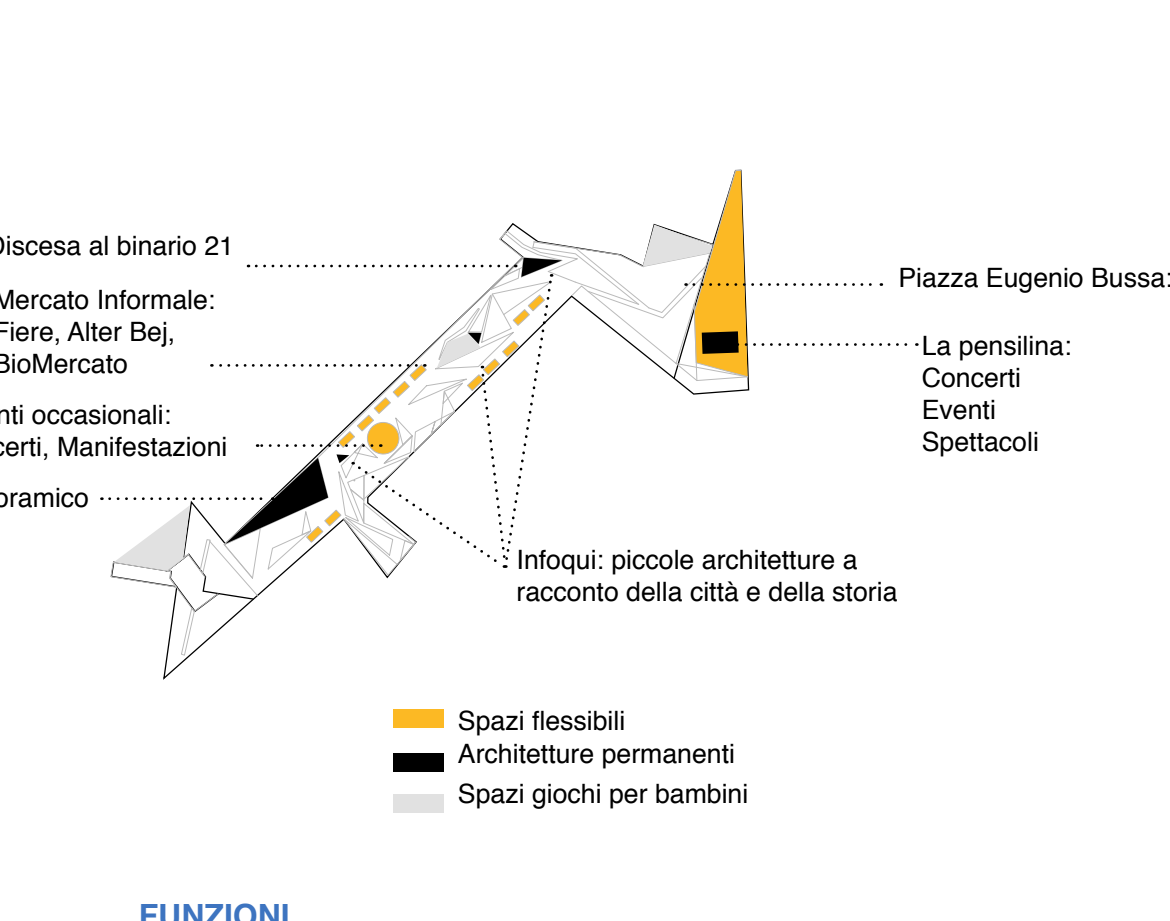




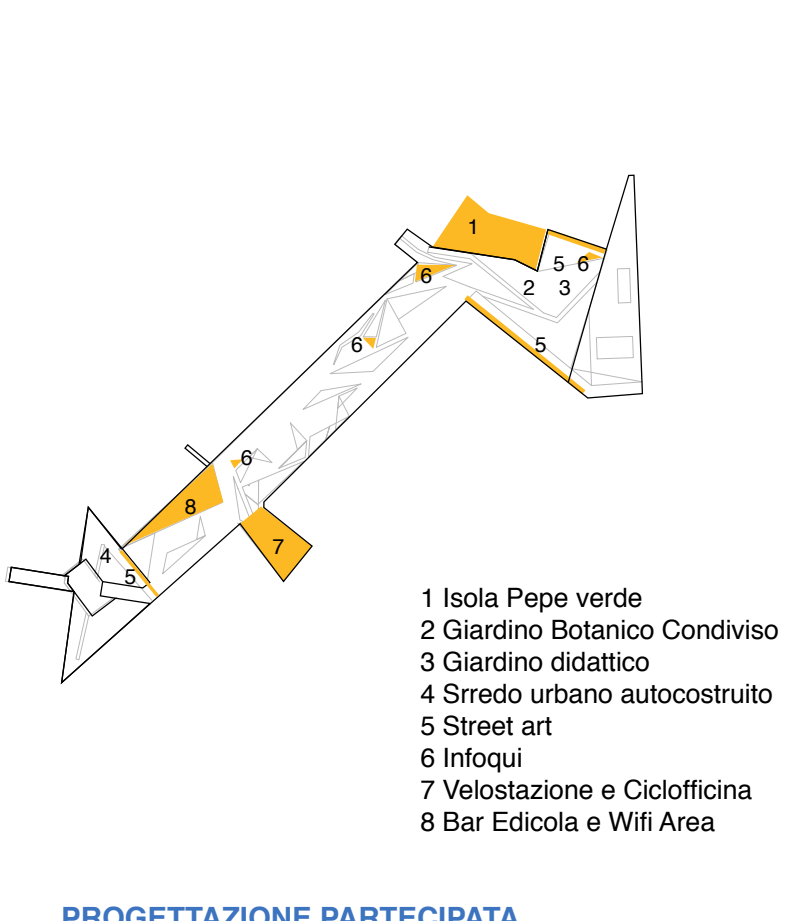
LA GENESI: LA MAPPA COME ELEMENTO GENERATORE



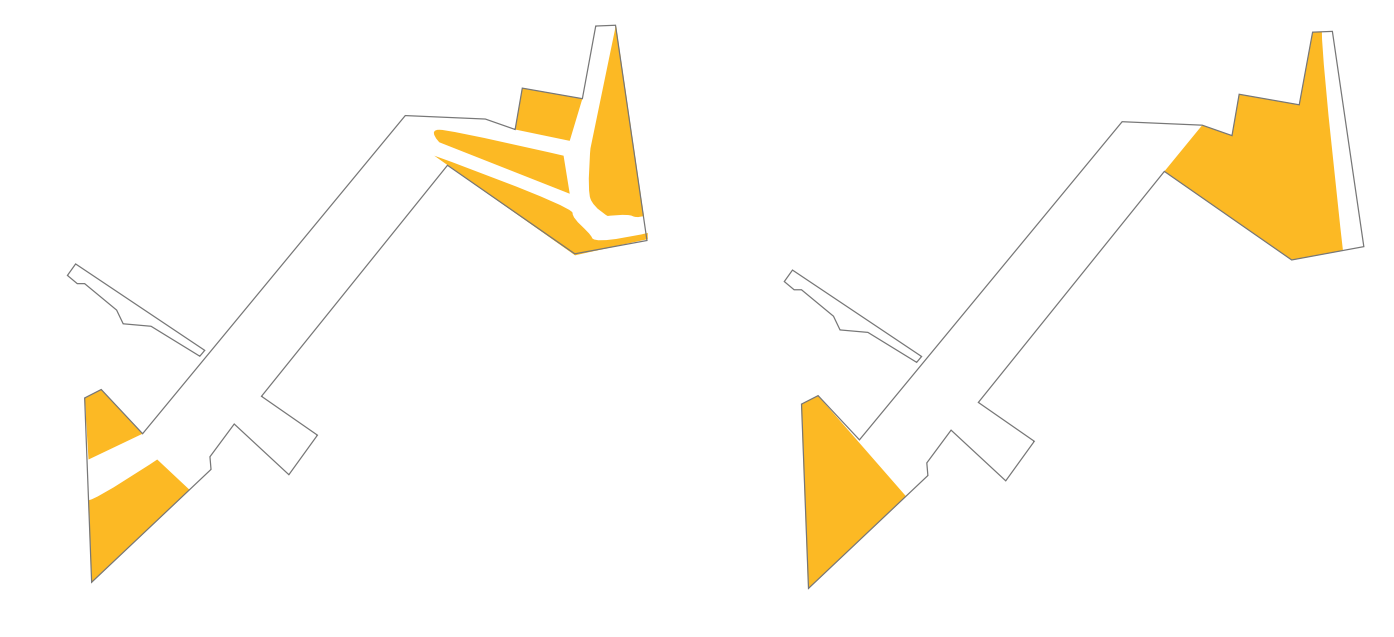
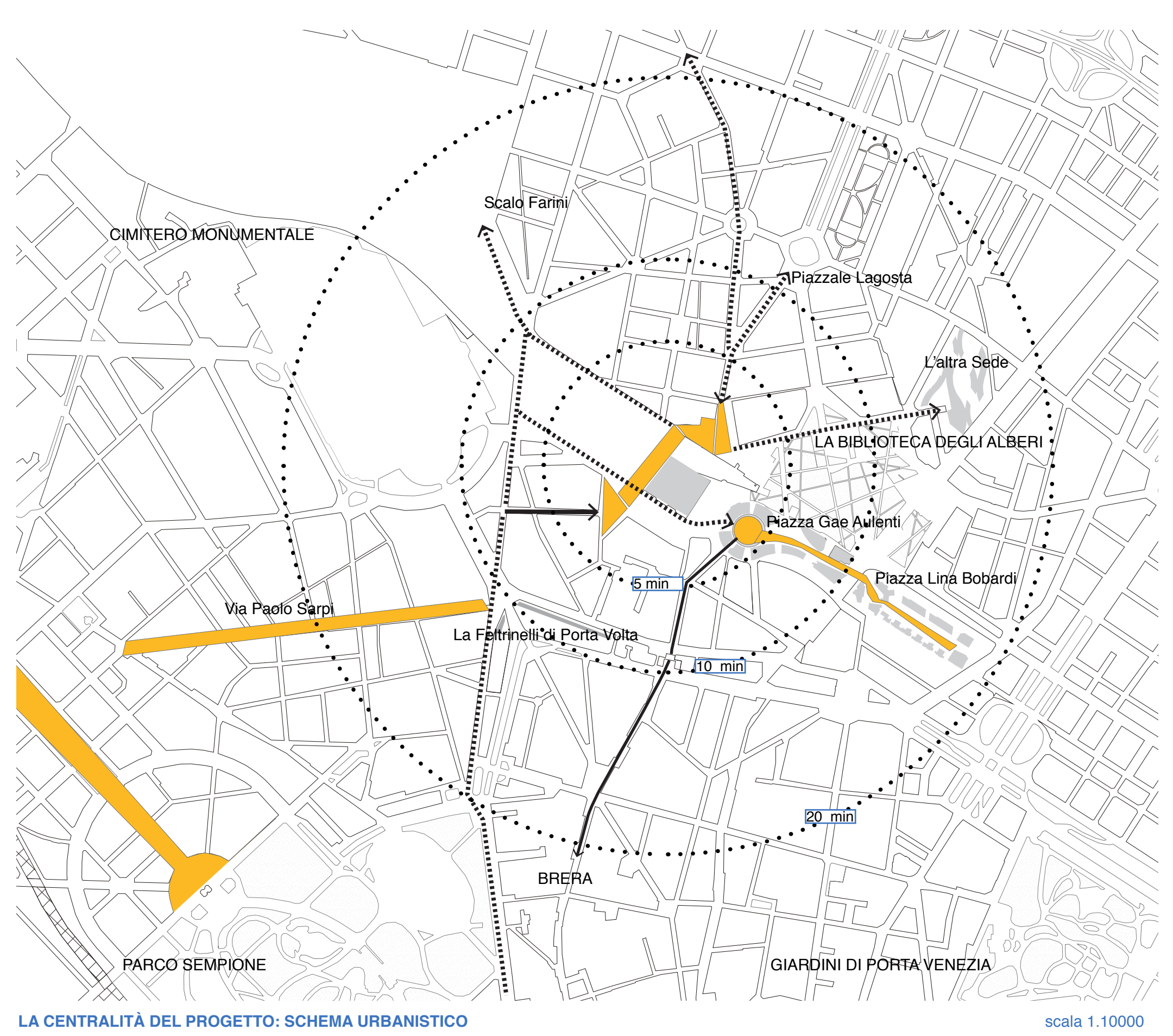
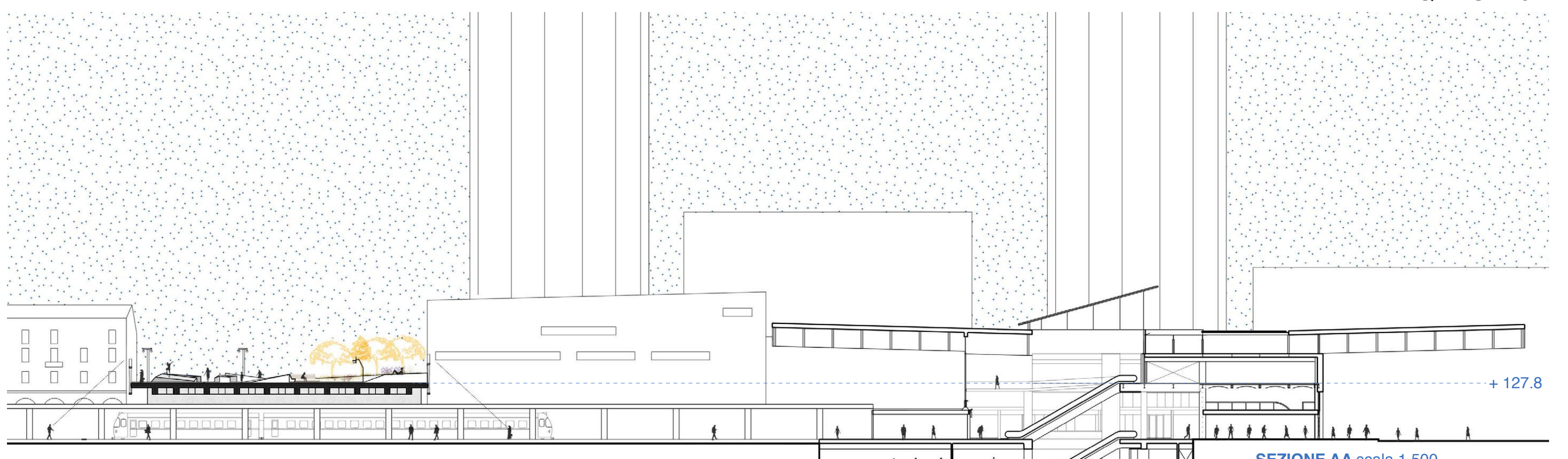
SPAZI VERDI



FUNZIONI



PROGETTAZIONE PARTECIPATA



IL CONCEPT: UNIONE TRA LE PARTI

Obiettivo del progetto di riqualificazione del Cavalcavia Bussa è quello di trasformare questo spazio di passaggio, ponte tra due parti di città slegate, in un luogo di incontro e delle relazioni urbane. L'intenzione ricorrente all'interno del progetto, è quello di individuare un legame tra le parti. Il meccanismo di coesione di questo luogo, a limite tra due parti di città differenti, ma allo stesso tempo mezzo di attraversamento e di connessione, è sviluppato attraverso un ritmato uso di funzioni che coinvolgono tutta la comunità, creando un sistema di flussi e di relazioni attualmente inesistenti.

