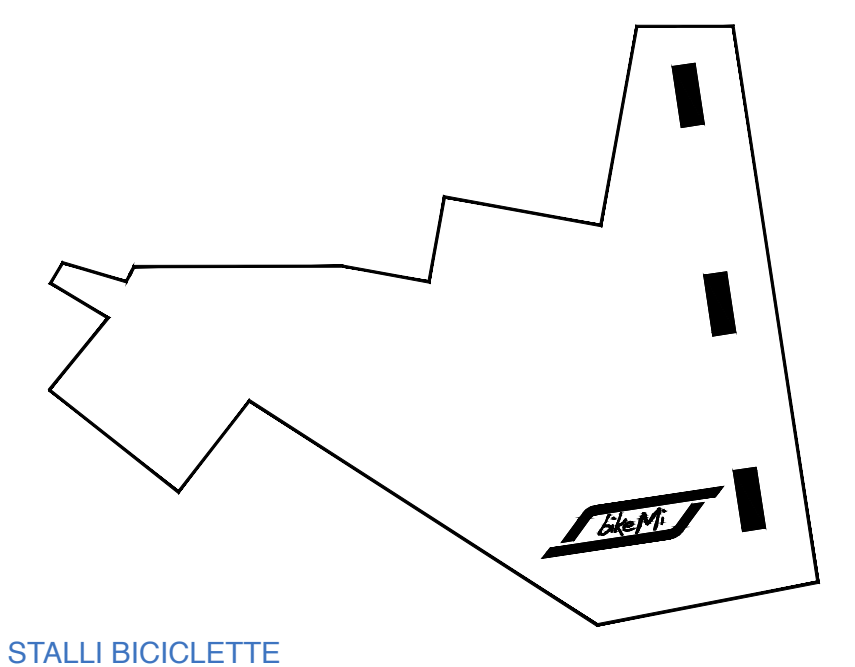
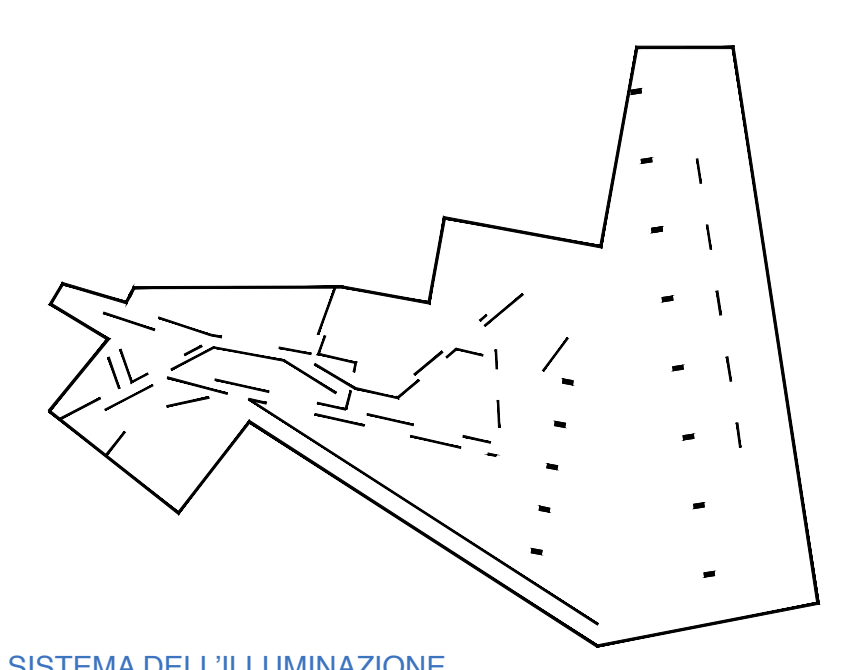
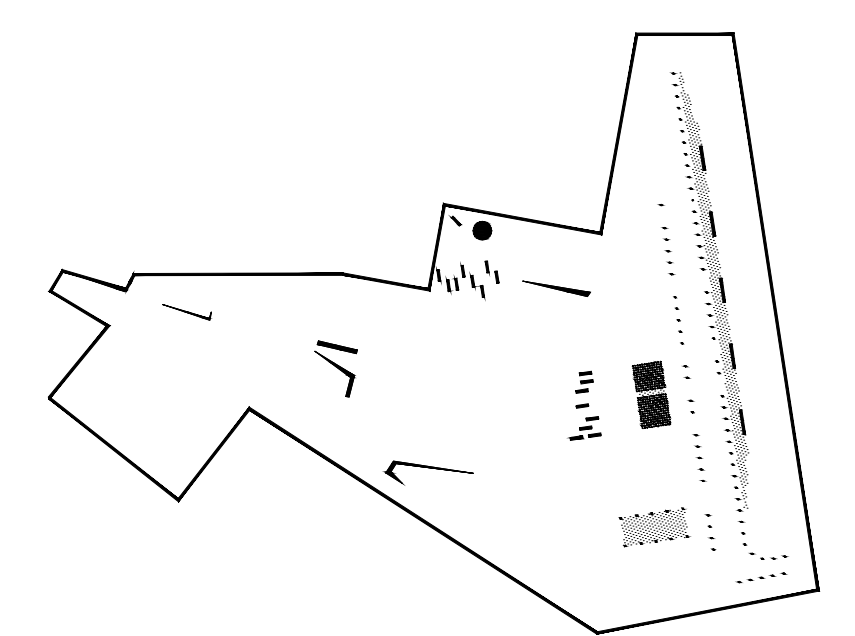
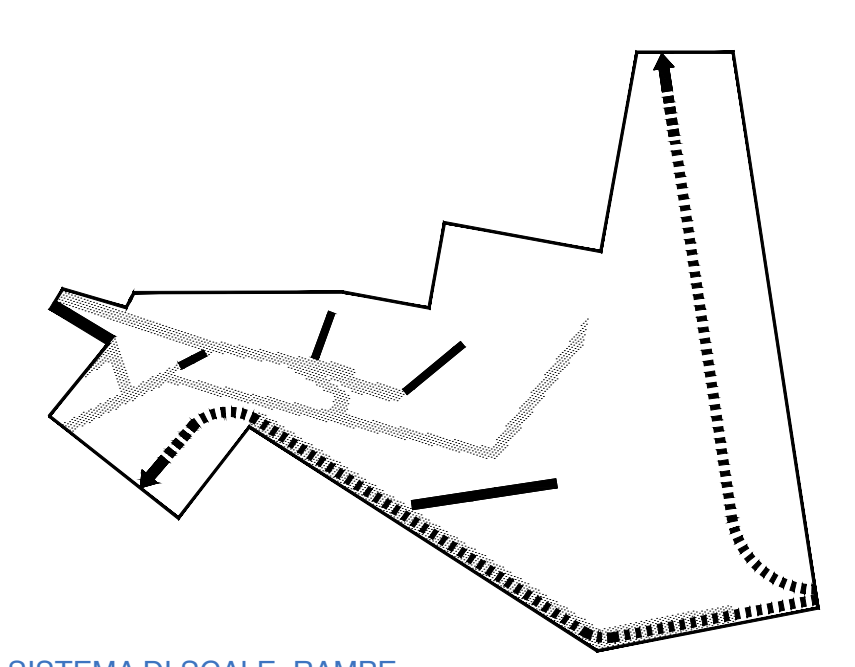


All'interno di questo complesso sistema il ridisegno delle vie Borsieri - De Castilia - Contalonieri e la chiusura parziale del primo tratto di via Pepe permette di riconfigurare un sistema di relazioni urbane di quartiere annesso all'intelaiatura principale anche alcune aree marginali da sempre escluse.

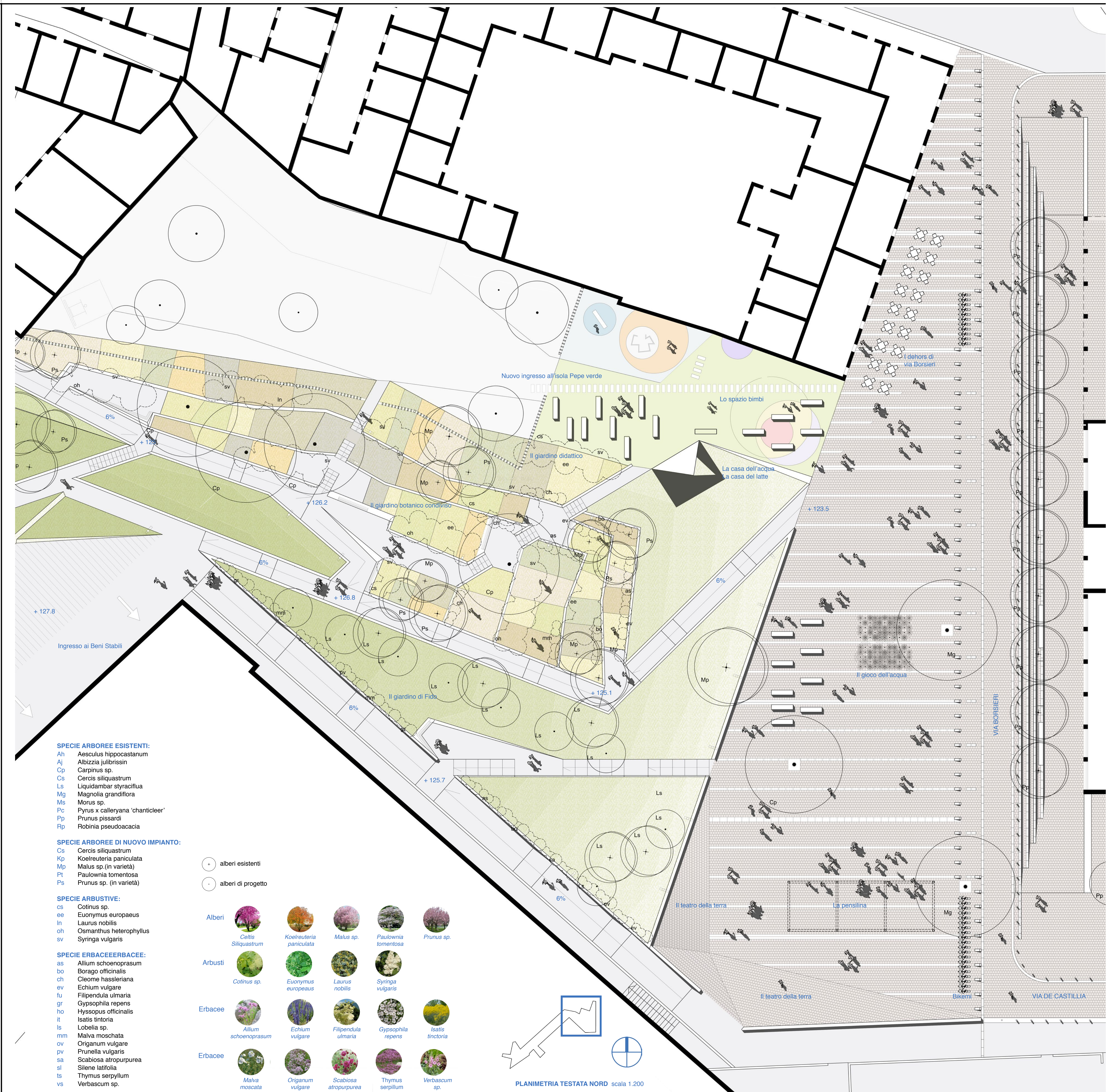
Attraverso lo spostamento del tracciato di via Borsieri lo spazio adiacente a via Pepe attualmente adibito a parcheggio, viene riqualificato e riconnesso al sistema urbano del quartiere Isola.

A tale area frammentata, disomogenea e poco utilizzabile viene conferito un carattere unitario ed una continuità spaziale. Inoltre viene data, in questo modo, la possibilità di ripopolare una parte di via oggi poco vissuta, di facilitare e rendere più gradevole il passaggio verso via De Castilia, piazza Gae Aulenti e verso il nuovo parco di Porta Nuova.

L'attrattività pedonale dell'area viene supportata anche dall'eliminazione del primo tratto della via Pepe e dalla conseguente ubicazione del nuovo giardino geometrico. Tale spazio, sistemato in adiacenza all'associazione Pepe Verde, conferisce all'area un carattere fortemente stanziale che ben si sposa con l'indole pedonale del quartiere Isola.



IL QUARTIERE ISOLA UN SISTEMA DI PIAZZE



- SPECIE ARBOREE ESISTENTI:**
- Ah Aesculus hippocastanum
 - Aj Albizzia julibrissin
 - Cp Carpinus sp.
 - Cs Cercis siliquastrum
 - Ls Liquidambar styraciflua
 - Mg Magnolia grandiflora
 - Ms Morus sp.
 - Pc Pyrus x calleryana 'chanticleer'
 - Pp Prunus pissardi
 - Rp Robinia pseudoacacia
- SPECIE ARBOREE DI NUOVO IMPIANTO:**
- Cs Cercis siliquastrum
 - Kp Koeleruteria paniculata
 - Mp Malus sp. (in varietà)
 - Pl Paulownia tomentosa
 - Ps Prunus sp. (in varietà)
- SPECIE ARBUSTIVE:**
- ca Cotinus sp.
 - ea Euonymus europaeus
 - in Laurus nobilis
 - oh Osmanthus heterophyllus
 - sv Syringa vulgaris
- SPECIE ERBACEE/RBACCIE:**
- as Allium schoenoprasum
 - bo Borago officinalis
 - ch Cichorium intybus
 - ev Echinum vulgare
 - fu Filipendula ulmaria
 - gr Gypsophila repens
 - ho Hyssopus officinalis
 - it Isatis tinctoria
 - ls Lobelia sp.
 - mm Malva moschata
 - ov Origanum vulgare
 - pv Prunella vulgaris
 - sa Scabiosa atropurpurea
 - sl Silene latifolia
 - ts Thymus serpyllum
 - vs Verbascum sp.

● alberi esistenti
○ alberi di progetto

Alberi

- Callis Siliquastrum
- Koeleruteria paniculata
- Malus sp.
- Paulownia tomentosa
- Prunus sp.

Arbusti

- Cotinus sp.
- Euonymus europaeus
- Laurus nobilis
- Syringa vulgaris

Erbacee

- Allium schoenoprasum
- Echinum vulgare
- Filipendula ulmaria
- Gypsophila repens
- Isatis tinctoria

Erbacee

- Malva moscata
- Origanum vulgare
- Scabiosa atropurpurea
- Thymus serpyllum
- Verbascum sp.

PLANIMETRIA TESTATA NORD scala 1.200