

Il progetto prevede la deviazione di via Borsieri, il cui nuovo tracciato, leggermente ruotato rispetto allo stato attuale, assume la direzione parallela all'isolato compreso tra via De Castilla e via Fontalonieri, ortogonale a via De Castilla. Tale rotazione dell'asse di via Borsieri apre lo spazio alla realizzazione della porta-giardino alla base nord del Calvalcavia.

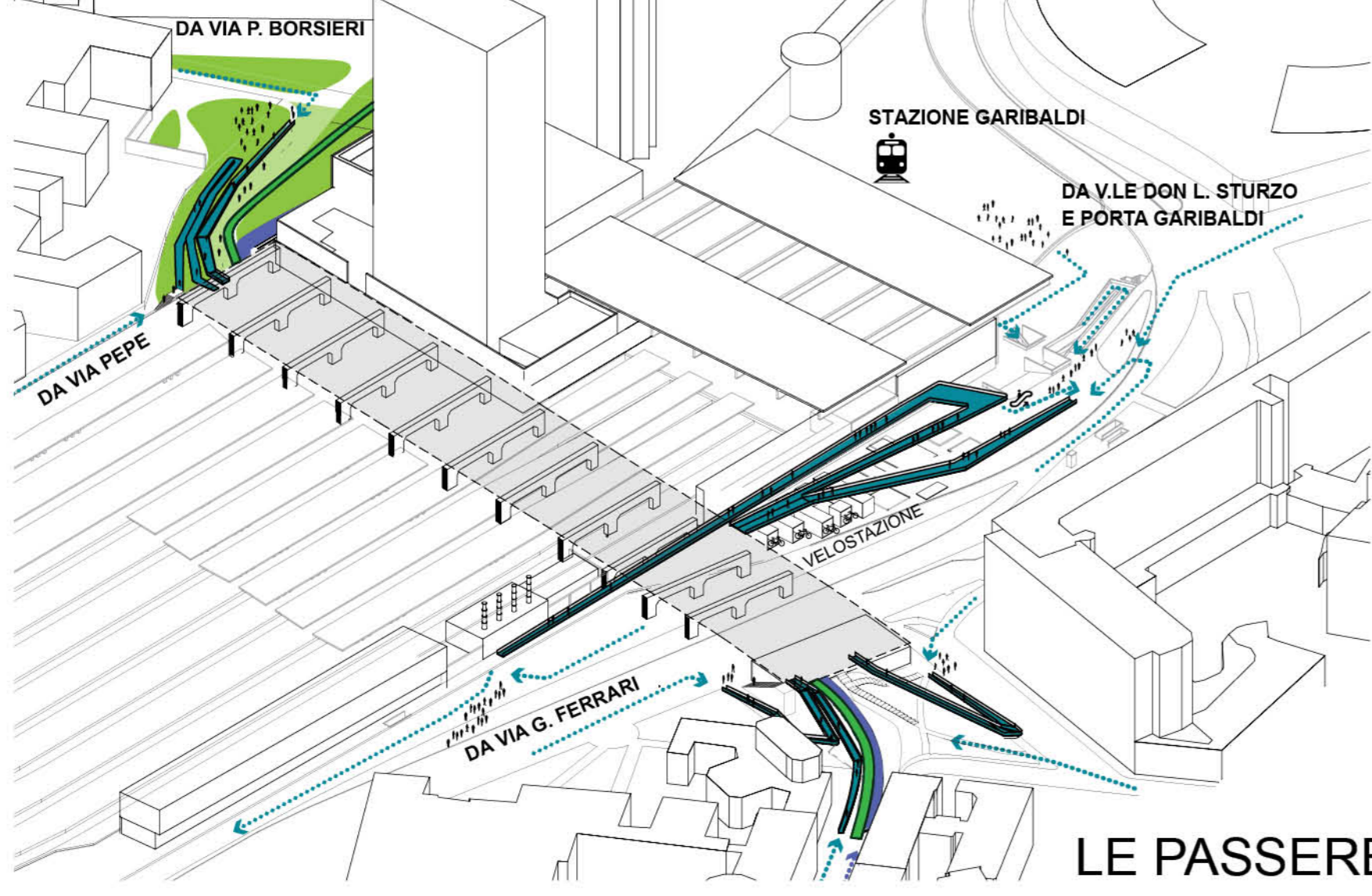
La connessione carrabile di servizio agli ingressi al piano terra delle torri di Beni Stabili è spostata in adiacenza al complesso da raggiungere. E' così possibile realizzare il giardino unitario che raccorda il piano del calvalcavia con la strada sottostante.

La porta giardino così realizzata, assume inoltre il valore di quinta prospettiva dell'asse stradale che da Piazza Lagosta o da Piazzale Segrino, lungo via Borsieri raggiunge il calvalcavia. In lontananza, le torri di Beni Stabili sembreranno spuntare dal verde, emergere dalle alte chiome alberate.

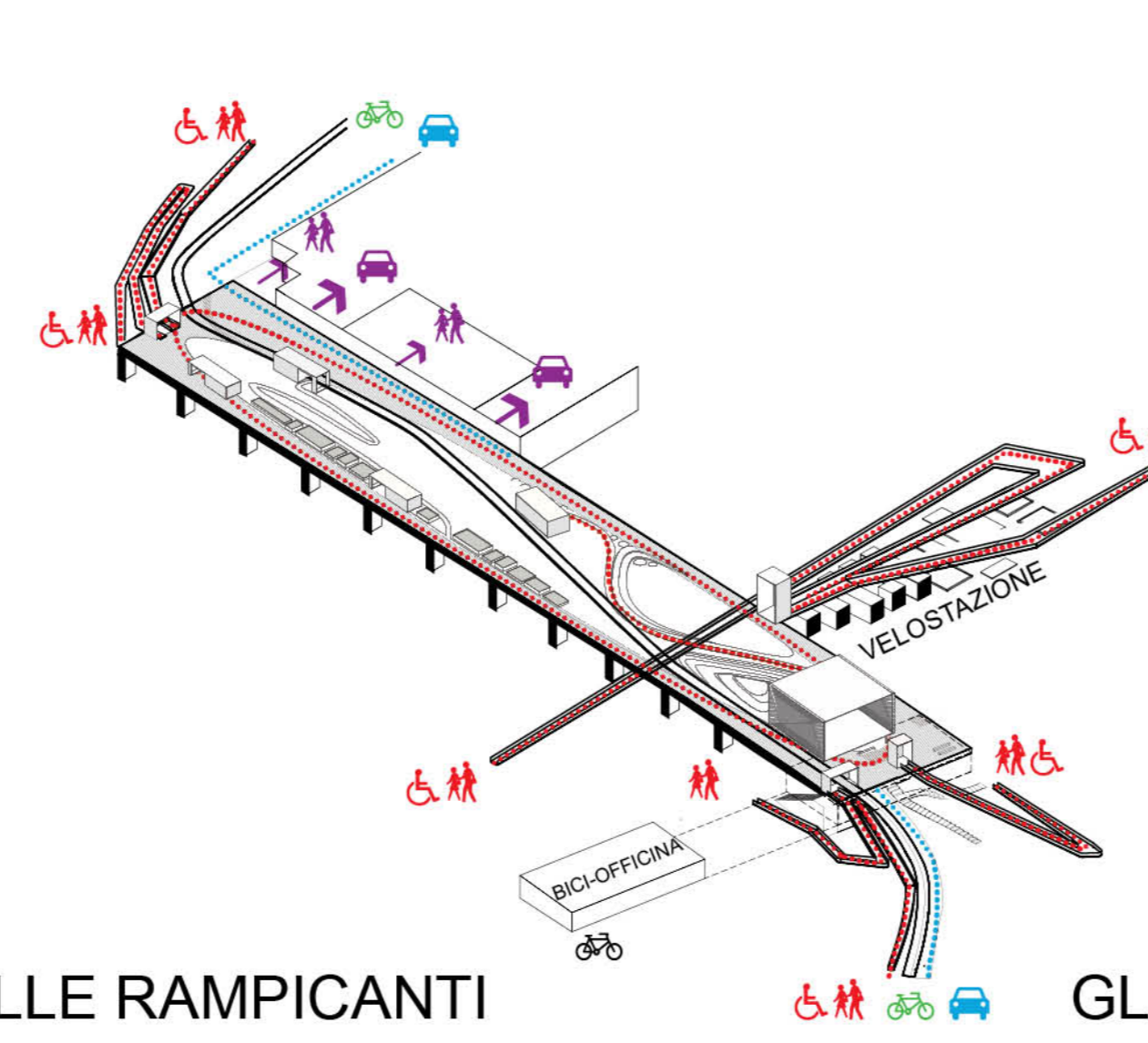
Allo stesso modo il nuovo giardino, la porta verde costituisce il fondale alla conclusione di via De Castilla e la connessione diretta con la biblioteca degli alberi per creare una nuova continuità verde tra il parco ed il calvalcavia. Così facendo, i due ambiti pubblici assumono il valore di dorsale urbana pedonale, ciclabile, un sistema urbano unitario, omogeneo e ben integrato.

Le funzioni e le strutture pubbliche a servizio del quartiere che trovano collocazione nell'isola-calvalcavia si aggiungono a quanto già esiste nell'isola-quartiere e a quelle in corso di realizzazione.

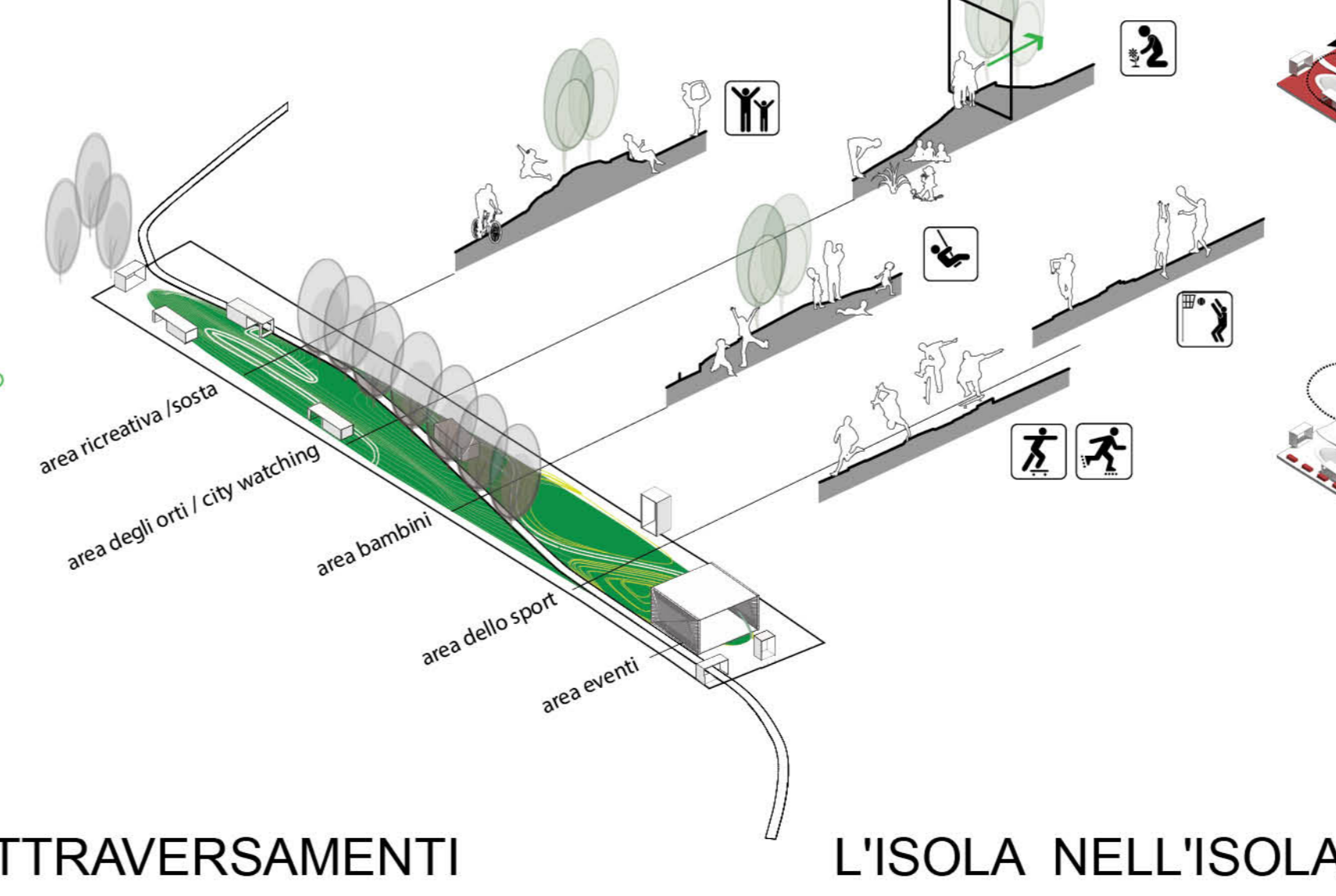
Il cubo magico, le stanze urbane, gli orti in vaso, i tappeti verdi dell'isola-calvalcavia si aggiungono al centro civico, al padiglione infanzia, all'incubatore delle arti, alla casa della memoria, al grande parco della biblioteca degli alberi come ulteriore passaggio verso la riqualificazione e valorizzazione dell'isola-quartiere.



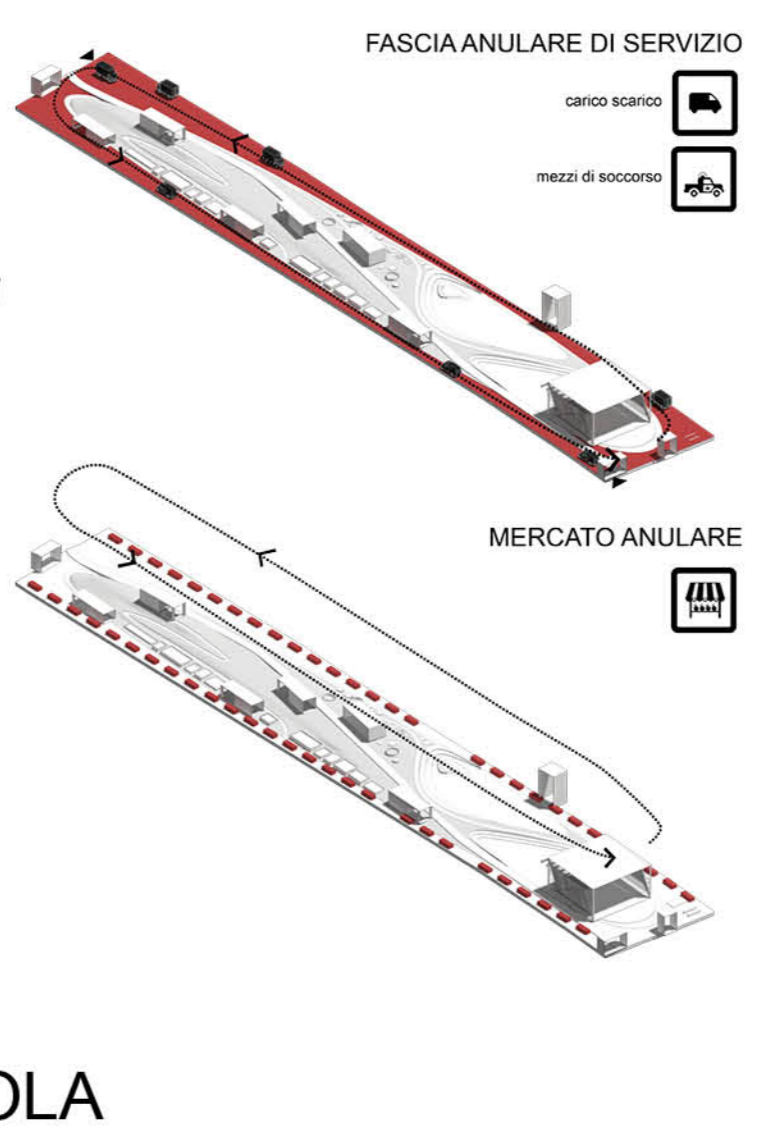
LE PASSERELLE RAMPICANTI



GLI ATTRAVERSAMENTI



L'ISOLA NELL'ISOLA



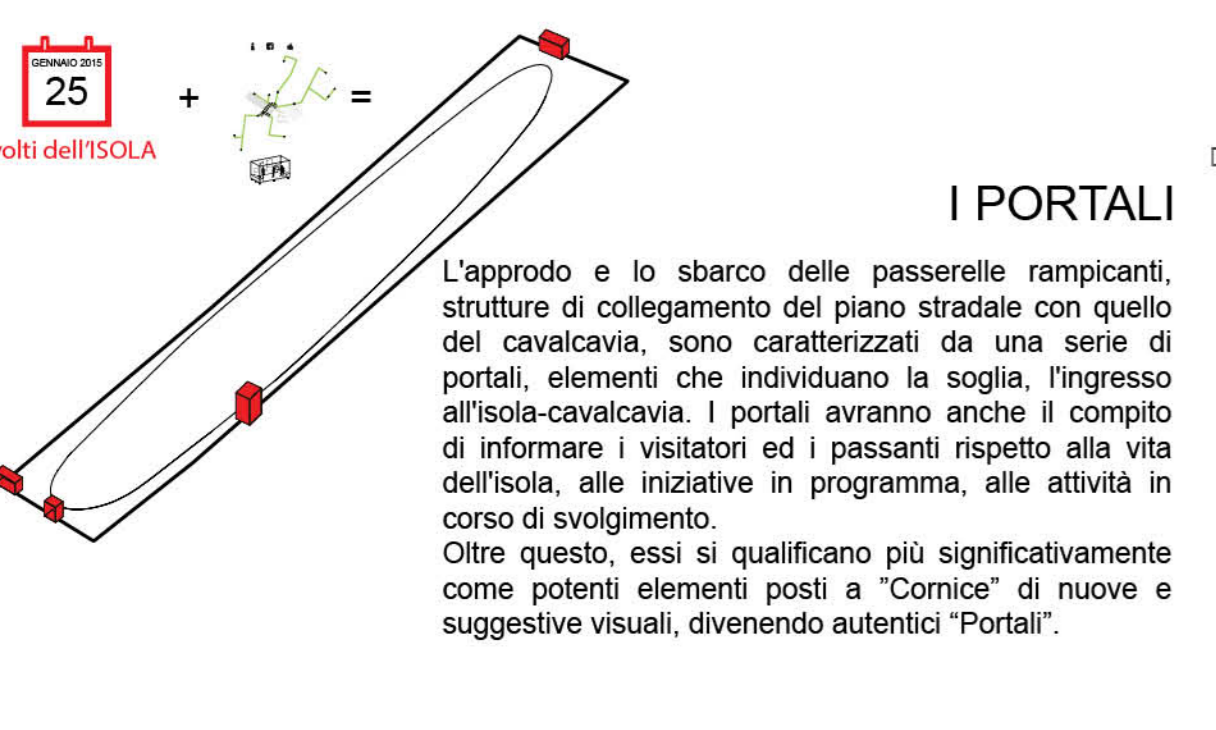
L'ACCESSO NORD (LA PORTA GIARDINO) DA VIA DE CASTILLIA

LA PORTA GIARDINO

Un giardino di ingresso e di connessione tra il calvalcavia e l'isola-quartiere, a ridosso della costruenda biblioteca degli alberi.

Un giardino da attraversare, un piccolo polmone verde che si aggiunge alla rete dei parchi e dei giardini esistenti studiato come spazio per la sosta ed il tempo libero e le attività all'aperto.

Dall'alto, il verde scende morbidamente, traccia dal calvalcavia, dal basso, il verde si arrampica dalla città fino a raggiungere il piano del calvalcavia.



I PORTALI

L'approdo e lo sbarco delle passerelle rampicanti, struttura di collegamento del piano stradale con quello del calvalcavia, sono caratterizzati da una serie di portali, elementi che individuano la soglia, l'ingresso all'isola-calvalcavia. I portali avranno anche il compito di informare i visitatori ed i passanti rispetto alla vita dell'isola, alle iniziative in programma, alle attività in corso di svolgimento.

Oltre questo, essi si qualificano più significativamente come potenti elementi posti a "cornice" di nuove e suggestive visuali, divenendo autentici "Portali".

LE STANZE DI QUARTIERE

All'interno piccoli volumi prefabbricati in legno della forma stretta ed allungata, distribuiti nella zona nord dell'isola centrale, le stanze di quartiere rappresentano spazi flessibili a disposizione della comunità dove collocare funzioni di servizio e di supporto, rimesse attrezzi e magazzini, spazi per piccole funzioni commerciali, bar caffetteria, belvedere, spazi per la sosta, pic-nic ed il ristoro, per l'incontro, la lettura e lo studio.

GLI ORTI IN VASO

Le grandi fioriere in legno, di cui alcune su ruote, rappresentano grandi vasi a disposizione di chi desidera coltivare con le proprie mani e condividere con famiglia il piacere di veder germogliare ciò che si è seminato e scoprire quanto sia semplice, divertente, sano ed economico ottenere fiori, verdure ed ortaggi freschi da portare a tavola ogni giorno.

L'aspetto educativo legato alla didattica è utile soprattutto alle comunità scolastiche del quartiere.

GLI ALBERI

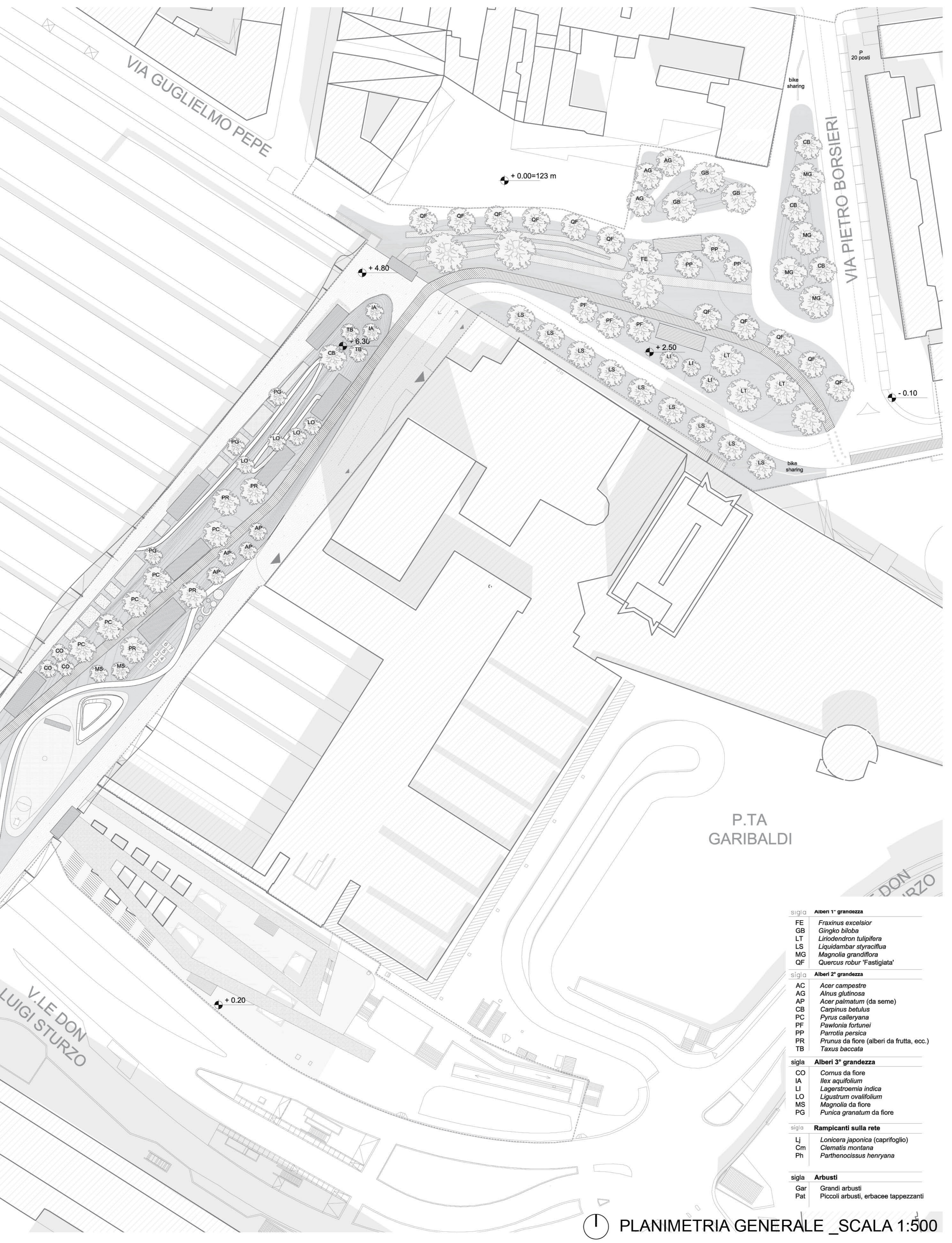
AP Acer palmatum (da seme)
 CB Carpinus betulus
 PC Pyrus calleryana
 PR Prunus da fiore (alberi da frutta, ecc.)
 TB Taxus baccata
 CO Cornus da fiore
 IA Ilex aquifolium
 LO Ligustrum ovalifolium
 MS Magnolia da fiore
 PG Punica granatum da fiore

I TAPPETI DELLO SPORT

Inserite nel disegno unitario come sottosistemi dell'isola centrale, sono due grandi aree per le attività ludiche, sportive e per il gioco. Due spazi, dalla geometria morbida, curvilinei ed accoglienti, due "impronte" a goccia all'interno della sagoma centrale.

IL CUBO MAGICO

E' l'elemento dalla geometria cubica, essenziale, in forma "aperta", da definire puntualmente nella fase partecipata, che introduce un'ampia area coperta, all'ombra, circoscritta e protetta, dove allestire eventi di quartiere, spettacoli per bambini delle scuole del vicinato, teatro all'aperto, dimostrazioni circensi. E' una scatola "magica", delle sorprese e novità, delle interpretazioni, un volume leggero in legno e acciaio. La grande scatola valorizza il profilo e lo skyline del calvalcavia.



Alberi 1° grandezza

FE Fraxinus excelsior
 GB Ginkgo biloba
 LT Liquidambar styraciflua
 LS Liquidambar styraciflua
 MG Magnolia grandiflora
 QF Quercus robur 'Fastigiata'

Alberi 2° grandezza

AC Acer campestre
 AG Alnus glutinosa
 AP Acer palmatum (da seme)
 CB Carpinus betulus
 PC Pyrus calleryana
 PR Prunus da fiore (alberi da frutta, ecc.)
 TB Taxus baccata

Alberi 3° grandezza

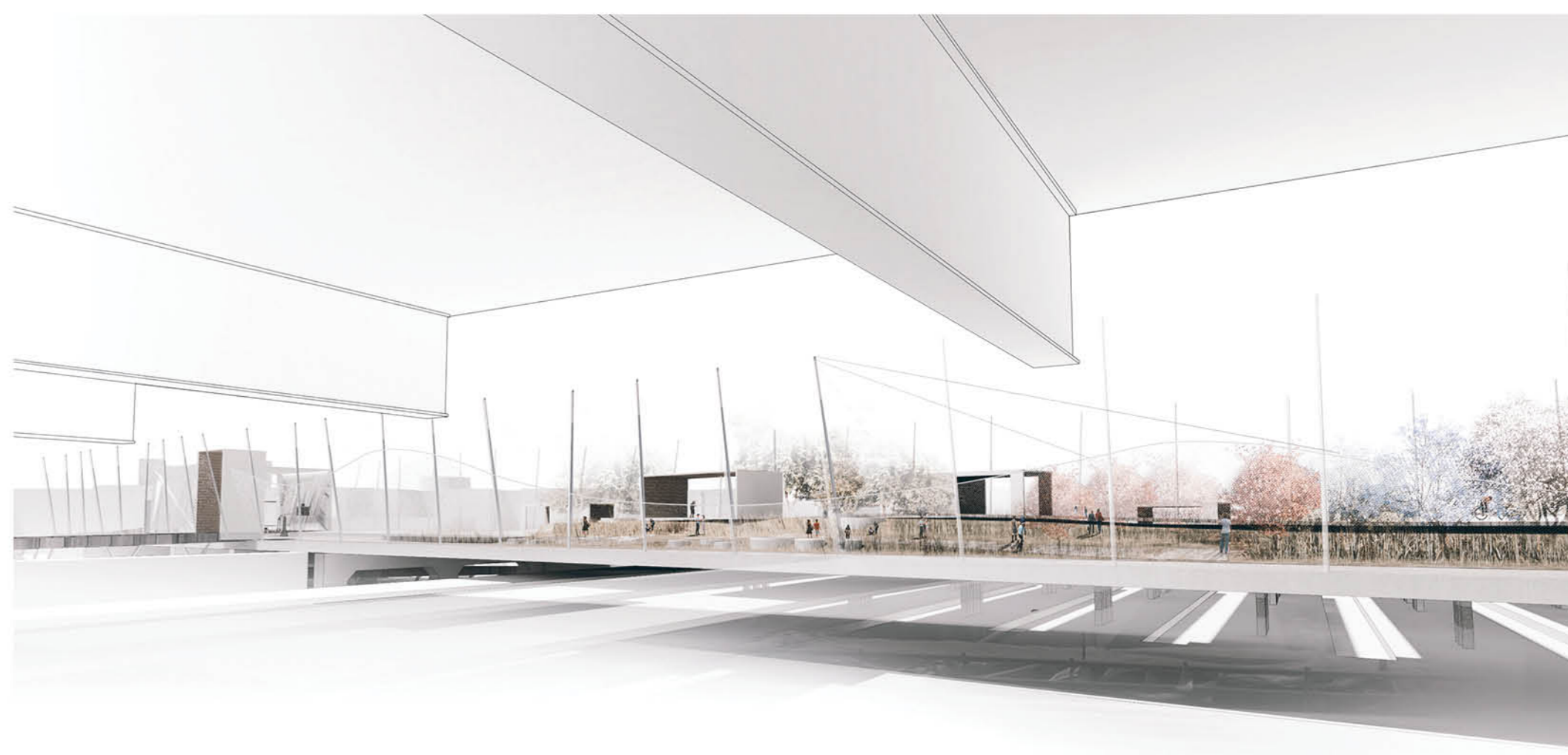
CO Cornus da fiore
 IA Ilex aquifolium
 LI Lagerstroemia indica
 LO Ligustrum ovalifolium
 MS Magnolia da fiore
 PG Punica granatum da fiore

Rampicanti sulla rete

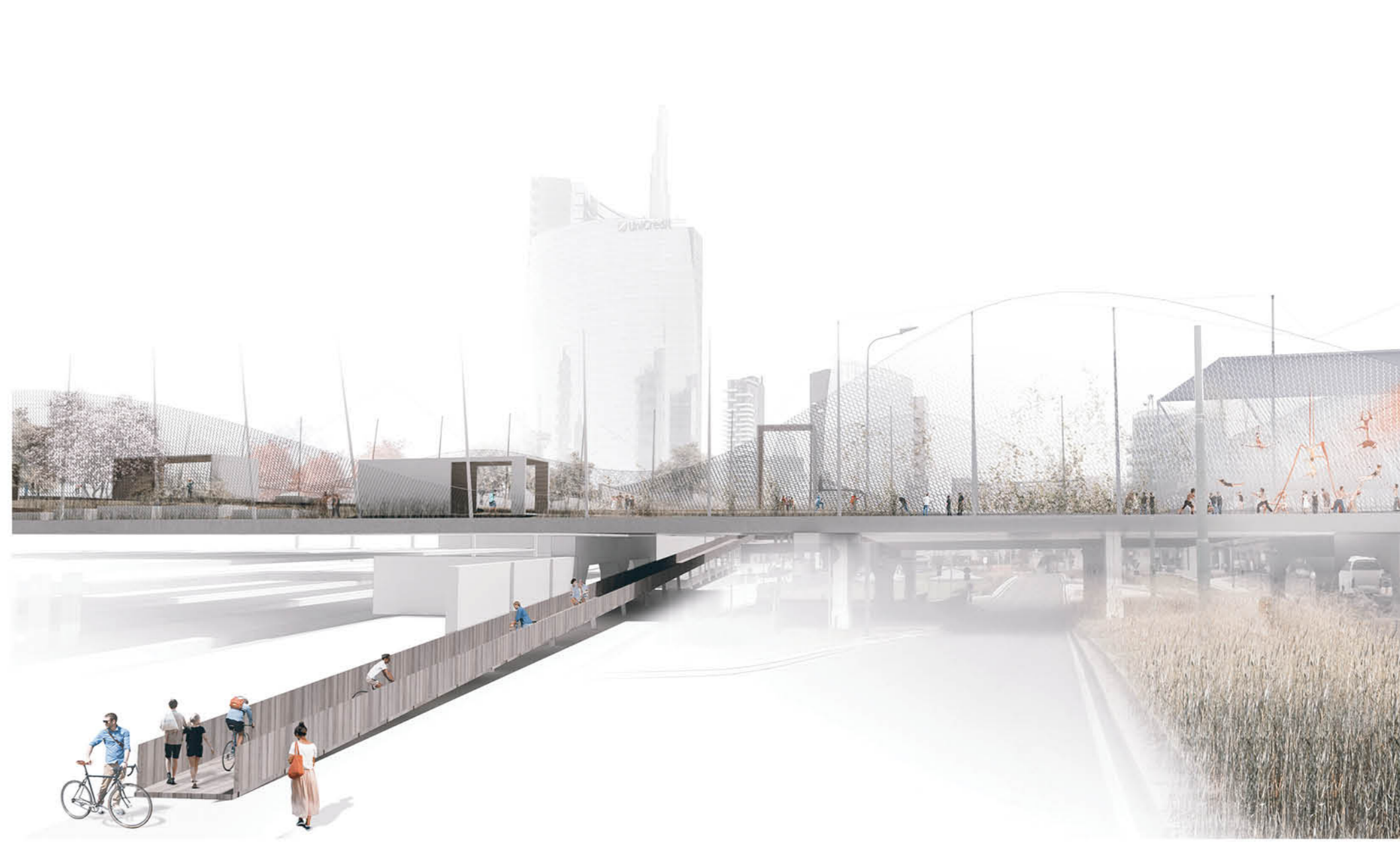
LJ Lonicera japonica (caprifoglio)
 Cm Clematis montana
 Ph Parthenocissus henryana

Arbusti

Gar Grandi arbusti
 Pat Piccoli arbusti, erbacee tappezzanti



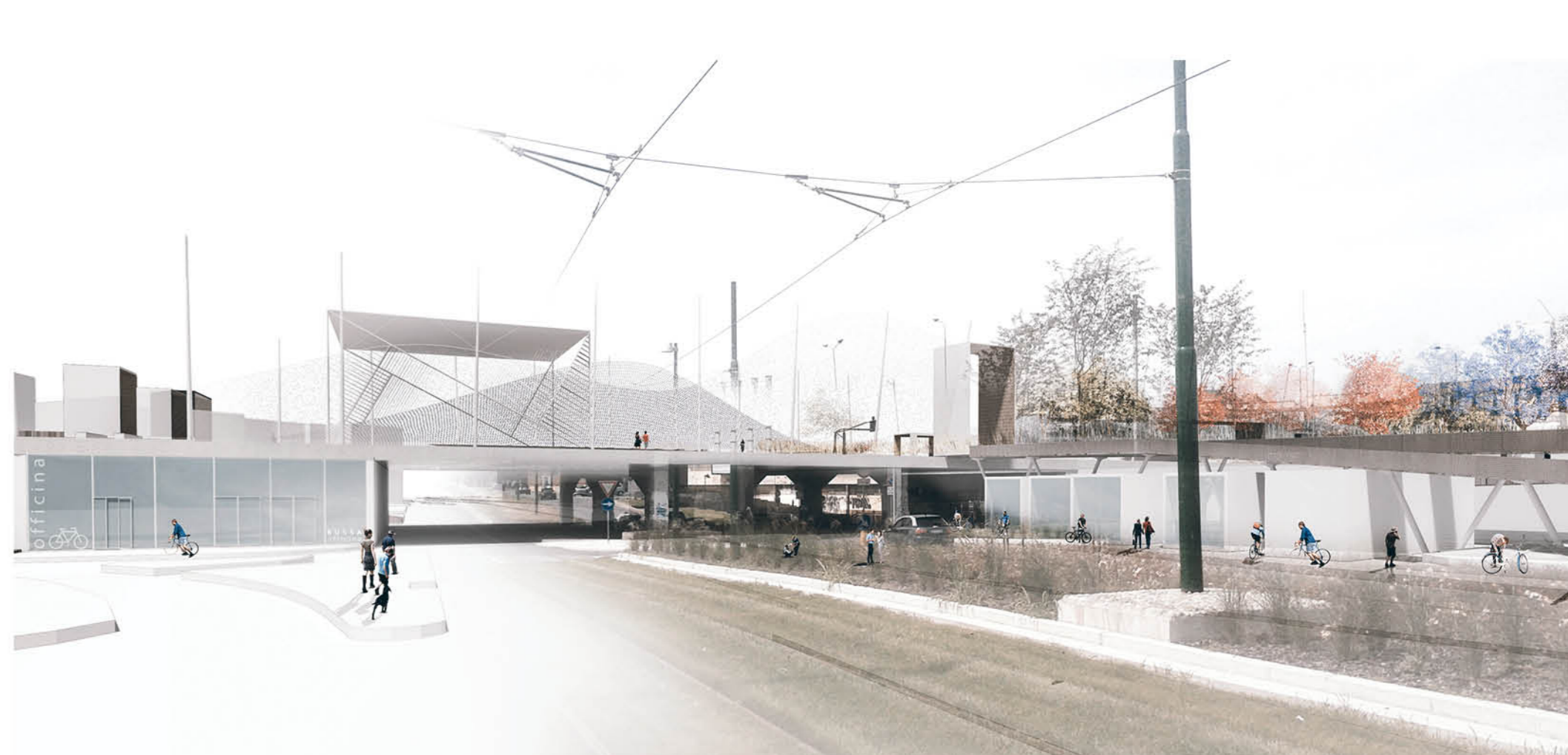
IL CALCAVIA DALLA STAZIONE PORTA GARIBALDI



L'ACCESSO OVEST DA VIA GIUSEPPE FERRARI



L'ACCESSO SUD DA VIA MASSIMO D'AZEGLIO



L'ACCESSO EST DA VIALE LUIGI STURZO