



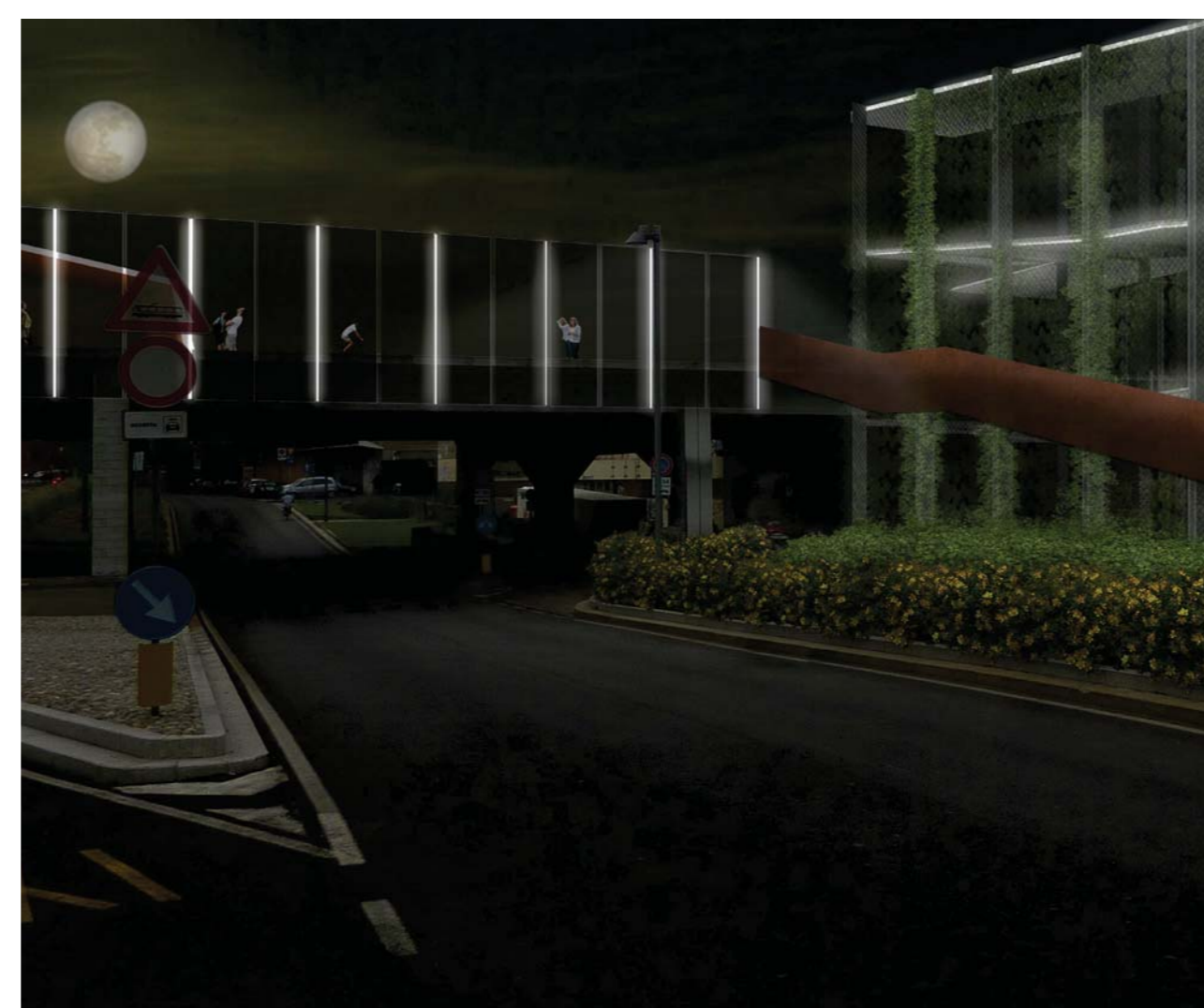
VISTA DELL'INTERNO DEL NUOVO CAVALCAVIA BUSSA



RAPPORTO CON IL CONTESTO / 01
 Lo sporgere delle nuove piastre arretrate e la conseguente ridefinizione dei suoi margini alterano l'ormai consolidata percezione del cavalcavia Busca

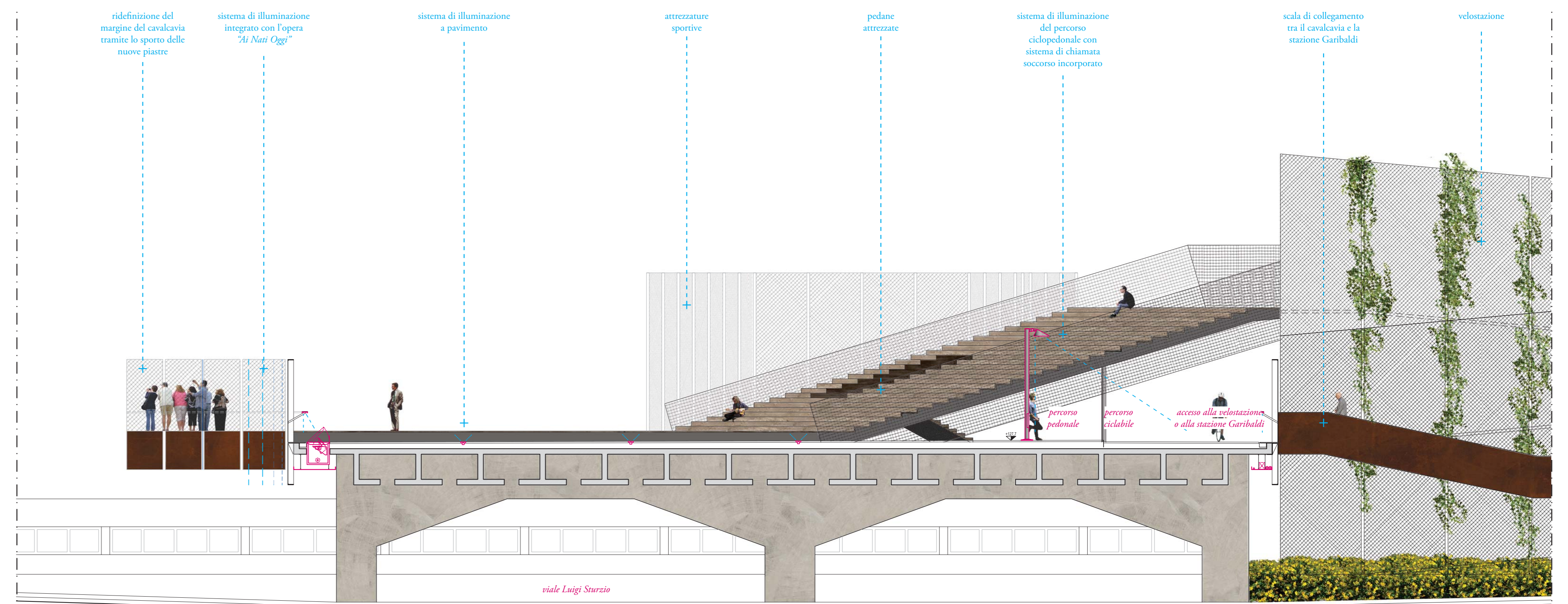


RAPPORTO CON IL CONTESTO / 02
 Le inclinazioni delle pedane, la dimensione e le finiture delle strutture di tamponamento sono progettate per facilitare la lettura del panorama circostante dall'interno del cavalcavia

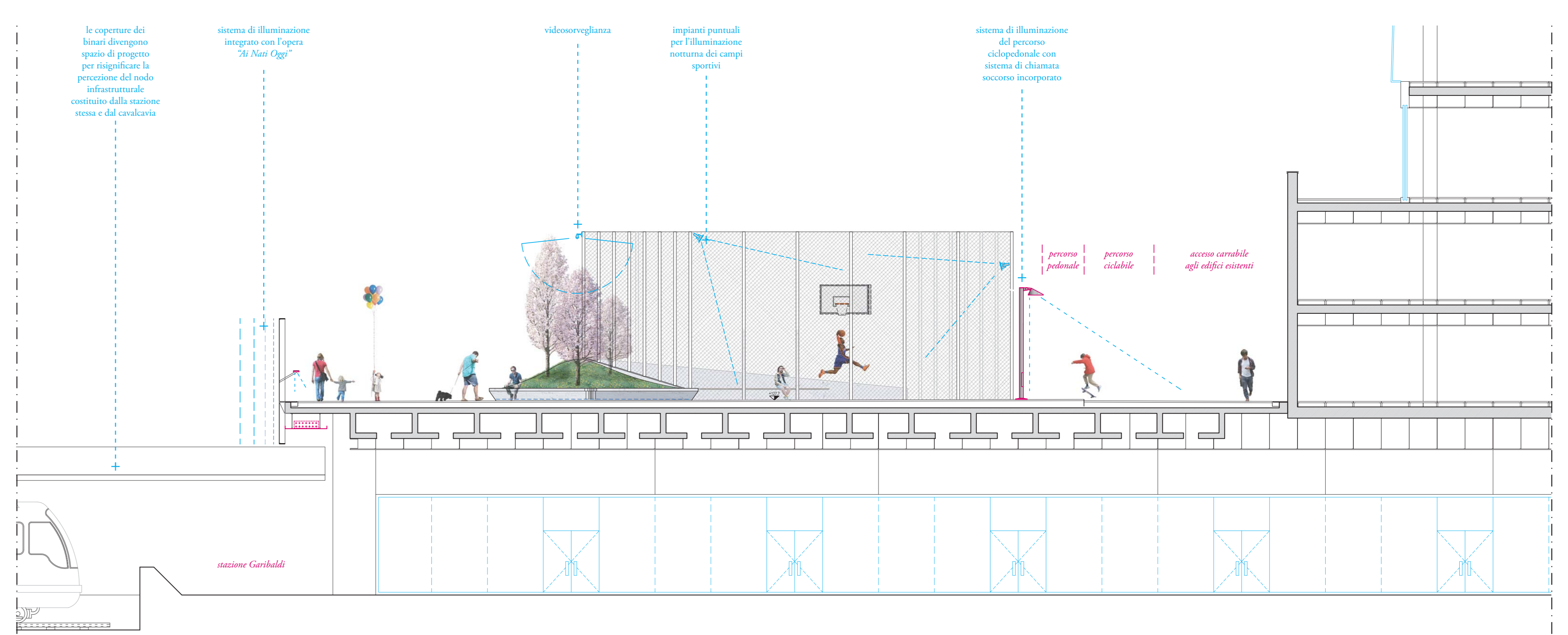


RAPPORTO CON IL CONTESTO / 03
 L'illuminazione del manufatto, ispirata dalla presenza dell'opera "Ai Nati Oggi", è studiata per esaltare la natura infrastrutturale del luogo e la sua scala urbana

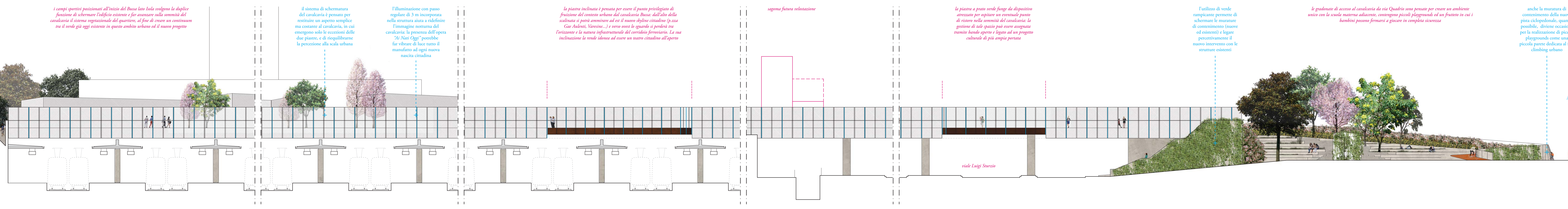
GR72HV6N



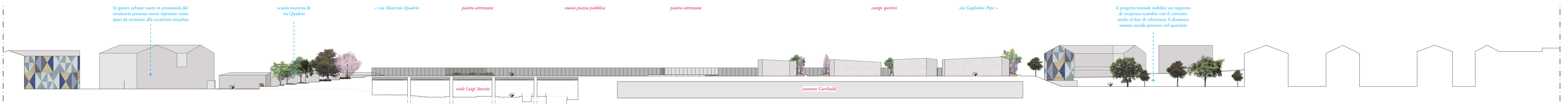
SEZIONE TRASVERSALE LUNGO VIALE LUIGI STURZO (1:100)



SEZIONE TRASVERSALE SULLA STAZIONE GARIBALDI (1:100)



PROSPETTO LONGITUDINALE (1:200)



SEZIONE LONGITUDINALE (1:500)

I campi sportivi posizionati all'inizio del Busca lato Tola svolgono la duplice funzione di liberare l'edificio esistente dal suo vincolo sulla continuità del cavalcavia il sistema vegetazionale del quartiere, al fine di creare un continuum tra il verde già oggi esistente in questo ambito urbano ed il nuovo progetto

Il sistema di schermatura del cavalcavia è pensato per restituire un aspetto sereno ma costante al cavalcavia, in cui emergono solo le cessioni delle due piastre, e di riequilibrare la percezione alla scala urbana

L'illuminazione con pannello uguale di 3 m incorporata nella struttura aiuta a definire l'immagine notturna del cavalcavia, la presenza dell'opera "Ai Nati Oggi" potrebbe far vibrare di luce tutto il manufatto ad ogni nuovo nascita cittadina

La piastra inclinata è pensata per essere il punto privilegiato di fruizione del contesto urbano dal cavalcavia Busca, dall'alta della scollinatura si potrà ammirare ad est il nuovo skyline cittadino (piazza Gaspare Aurenti, Varese...) e verso ovest lo sguardo si perderà tra l'antichità e la nuova infrastruttura del cavalcavia ferroviario. La sua inclinazione la rende idonea ad essere un teatro cittadino all'aperto

segno futuro valorizzazione

La piastra a pannello verde fonde da dispositivo arretrato per restituire un originale punto di vista sulla continuità del cavalcavia: la gestione di tale spazio può essere assegnata tramite licenze aperte o legate ad un progetto culturale di più ampia portata

L'utilizzo di verde rampicante permette di schermare le murature di contenimento (nuove ed esistenti) e legare preventivamente il nuovo intervento con le strutture esistenti

Le gradinate di accesso al cavalcavia da via Quadrio sono pensate per creare un ambiente unico con la scuola materna all'avanti, coinvolgono piccoli playgrounds ed un frangente in cui i bambini possono fermarsi a giocare in completa sicurezza

anche la muratura di contenimento della nuova pista ciclopedonale, quando possibile, diviene occasione per la realizzazione di piccoli playgrounds come una piccola parete dedicata al free climbing urbano

le quinte urbane vuote in prossimità del cavalcavia possono essere ripensate come spazi da restituire alla creatività cittadina

scuola materna di via Quadrio

via Maurizio Quadrio

piazza arretrata

nuova piazza pubblica

piazza arretrata

campi sportivi

via Guglielmo Pepe

il progetto intende stabilire un rapporto di reciproco scambio con il contesto, anche al fine di valorizzare il dinamico tessuto sociale presente nel quartiere

via Maurizio Quadrio